

Lupoclean – „Antiaging“ für Steinböden

Permanentbeschichtungen dienen der Werterhaltung und Langlebigkeit



Die Geschäftsführer der TOP Gebäudereinigung Sachsen GmbH: Claus (l.) und Rolf Erbert

Alles muss hygienisch sauber und professionell geschützt sein – das ist der Anspruch, den die rund 500 Mitarbeiter der TOP-Gebäudereinigung Sachsen GmbH an ihre Arbeit stellen. Seit 19 Jahren ist das Unternehmen mit Stammsitz in Moritzburg am Markt und hat Schritt für Schritt sein Leistungsspektrum über bloße Reinigungsaufgaben hinaus erweitert. Innovative Technologien kommen zum Einsatz, um den Kunden konstant bestmögliche Qualität zu bieten – beim Säubern und Versiegeln von Flächen aller Art, aber auch bei Hausmeisterdiensten oder im Grünanlagenbau, um nur einige Beispiele zu nennen. Eine lange Referenzliste belegt, dass renommierte Auftraggeber die „Glanzeleistungen“ der Firma zu schätzen wissen.

Innovativ ist auch das Verfahren, das die Geschäftsführer Claus und Rolf Erbert im Folgenden vorstellen und das sich seit seiner Markteinführung 2002 wachsender Beliebtheit erfreut. Die Rede ist von Lupoclean, einer aus zwei Komponenten bestehenden Steingla-

sur für Kunst- und Natursteine. „Jeder kennt es: Terrazzoböden, auf denen sich durch Pflanzkübel unschöne Kalkringe gebildet haben, im Außenbereich stark verwitterter Granitbelag, Begehschuren auf Sandstein oder Betonflächen, die durch Öl oder andere Sub-

stanzen nicht mehr ansehnlich sind. All das lässt sich beheben und schließlich dauerhaft vermeiden“, erläutert Claus Erbert. Geeignet ist das Verfahren für alle Steinarten wie beispielsweise Terrazzo, Granit, Basalt, Porphy, Marmor, Travertin und Klinker im Innen- und Außenbereich und alle Oberflächen mit einer Ausnahme: Sie dürfen nicht poliert sein. Aber auch dafür gibt es eine kostengünstige Lösung.

Im Unterschied zu anderen Beschichtungen, die lediglich auf der Oberfläche haften und einem kurz- bis mittelfristigem Verschleiß unterliegen, geht das Schutzsystem Lupoclean eine unlösbare Verbindung mit dem Untergrund ein. Es bilden sich Partikel von nanometrischer Größe. „Während die erste Komponente als Grundaufbau dient, wirkt die zweite als Verschleißschicht, die für die Oberflächenversiegelung zuständig ist“, so der Experte. Positive Eigenschaften der Steinglasur sind neben der Erhaltung der Durchlassfähigkeit der Beschichtung die Oberflächenhärtung bei Kalksteinen und Beton, was eine starke Erhöhung der Verschleißfestigkeit zur Folge hat. Außerdem eignet sich mit Lupoclean behandelter Untergrund sehr gut für hohe Beanspruchungen. Durch die Diffusionsoffenheit wird darüber hinaus physikalischer und mikrobiologischer Korrosion vorgebeugt. Auch richten Öle, Säuren und alkalische Verunreinigungen keine Schäden mehr

an, da das Produkt gegen diese Stoffe resistent ist.

Doch Claus Erbert weiß noch weitere Vorzüge zu nennen, die sowohl im gewerblichen als auch im privaten Bereich interessant sind. Beispielsweise sei es möglich, Werksteine oder Beton zusätzlich mit einer luminiszierenden Substanz auszurüsten, um Flucht- oder Verkehrswege entsprechend zu markieren oder gestalterische Akzente zu setzen. Je nach Bedarf könne die Glasur auch mit die Rutschsicherheit (von R9 bis R13) erhöhenden Partikeln versehen werden – wichtig für öffentliche Einrichtungen, doch auch für Pool-einfassungen und Terrassen. Eine elektrostatische Aufladung tritt nicht auf, ebenso ist Hitzebeständigkeit gegeben. Der Glanz und die Farbtiefe des Natur- oder Kunststeins bleiben trotz aller äußerer Einwirkungen erhalten, es entstehen weder Flecken noch Ausblühungen, viel mehr bleibt der optisch hochwertige Eindruck, den Steinböden nun mal hinterlassen, lange Zeit ungetrübt.

Was die Pflege der mit Lupoclean ausgerüsteten Flächen angeht, muss sich der Nutzer wenig Gedanken machen. Als Reinigungsmittel kommen alle handelsüblichen Seifen- oder Alkoholareiniger infrage. Ungeeignet sind lediglich Substanzen, die Wachs oder Polymerzusätze enthalten. „Eine Pflegeanleitung und ein Sicherheitsdatenblatt bekommt jeder Auftraggeber nach Abschluss unserer Arbeiten zusammen mit einem Pflegepass überreicht“, so Rolf Erbert. In diesem Dokument ist verankert, dass aller zwei Jahre durch die Fachleute der TOP Gebäudereinigung Sachsen die Flächen



Die Geschäftsführer Claus (l.) und Rolf Erbert an ihrem Schreibtisch

überprüft werden, besonders der Erhalt der Rutschfestigkeit, die Fleckresistenz, der allgemeine Reinigungszustand und der optische Eindruck. Besteht Handlungsbedarf, kann die obere Schicht problemlos ergänzt werden und dies zu niedrigen Kosten.

Bevor Lupoclean bei einem Kunden zur Anwendung kommt, nehmen die Experten den vorhandenen Steinboden genau unter die Lupe und fertigen in der Regel erst einmal eine Probe-fläche mit der Steinglasur an. „Wir richten uns ganz und gar nach den Wünschen unseres Auftraggebers. Die eigentlichen Arbeitsschritte beginnen nach einer Tiefenreinigung und Neutralisation des Bodens mit dem Aufbringen der Grundkomponente. Nach drei bis sechs Stunden ist die Trocknung im Wesentlichen abgeschlossen, überschüssige Glasur wird entfernt. Anschließend wird die Verschleißschicht gleichmäßig aufgetragen. Nach zwei bis sechs Stunden ist die Fläche begehrbar, nach 24 bis 48 Stunden nor-

mal belastbar, nach 90 Tagen hat sie ihre maximale Festigkeit erreicht“, erklärt der Geschäftsführer.

Seit im November 2002 die erste große Fläche im Einkaufszentrum Weißeritzpark Freital mit Lupoclean behandelt wurde, sind viele weitere hinzugekommen. Zu den Referenzobjekten zählen unter anderem der Sandsteinboden in der Unterkirche der Frauenkirche Dresden, der Sandsteinbelag im Sächsischen Amt für Landwirtschaft Dresden, der Kaufpark in Osterode mit Terrazzo-Böden oder auch mit Terrazzo ausgelegte Räume in der Firma Areva Energietechnik Dresden. Auch im Nachbarland Polen wurden mehrere Aufträge realisiert.

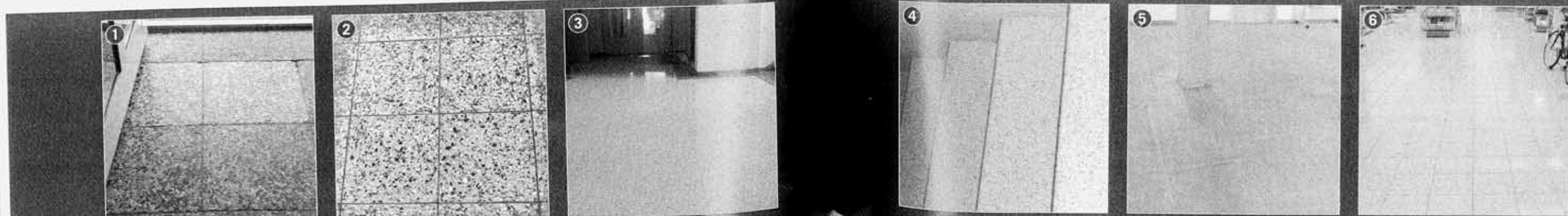
Claus Erbert: „Generell möchte ich betonen, dass sich die Lupoclean Steinglasur aufgrund ihrer hervorragenden Eigenschaften für gewerbliche Nutzer, doch durchaus auch für den privaten Hausbesitzer lohnt, dem Werterhaltung, Umweltverträglichkeit und hoher Gebrauchswert bei niedrigem Pflegeaufwand wichtig sind.“

Regine Hauswald

TOP Dienstleistungen

Top Gebäudereinigung Sachsen GmbH
 An der Triebe 66
 01468 Moritzburg/OT Boxdorf
 Telefon (03 51) 8 97 41-0
 Telefax (03 51) 8 97 41-11
 E-Mail info@top-dienstleistungen.de
 Internet www.top-dienstleistungen.de

Fotos: Ralf U. Heitbrech, TOP Gebäudereinigung Sachsen GmbH



1: Terrazzobelag, Probefläche / 2: Terrazzobelag, Probefläche / 3: Terrazzobelag, final beschichtet

4: Terrazzotreppe, final beschichtet / 5: Sandsteinbelag, aufgearbeitet und beschichtet / 6: Terrazzobelag, aufgearbeitet und beschichtet